



Le canaline esteticamente discrete che risolvono con la massima agilità ogni problema di installazione.

Le canaline mod. **EVA e SONIA** vengono fissate alla parete mediante tasselli ad espansione utilizzando le forature predisposte sulla base. I tubi vengono trattenuti alla base mediante appositi supporti di bloccaggio ad inserimento rapido, rimovibili mediante una lieve divaricazione delle pareti.

EVA e SONIA sono dotate di un sistema di accessori di copertura nei punti di congiunzione e deviazione nonché di passaggio a parete. Tutti gli accessori si montano a scatto sul coperchio.

CARATTERISTICHE TECNICHE:

Materiale: PVC rigido stabilizzato contro i raggi UVA, antiurto, autoestinguente V 0

Colore: bianco Ral 9010

Misure disponibili: 20x10mm, 35x30mm, 65x50 mm, 80x60mm, 90x65 mm e 125x75 mm

Attestato: CE

Temperatura di esercizio: -20° +60°

Materiale: PVC autoestinguente V

Le misure delle sei versioni attualmente disponibili (20x10 mm, 35x30 mm, 65x50 mm, 80x60 mm, 90x65 mm e 125x75 mm) sono state accuratamente calcolate per offrire i seguenti, indiscutibili vantaggi:

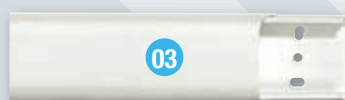
- Copertura totale con il minimo ingombro;
- Alloggio perfetto dei tubi scarica-condensa senza sprechi di spazio;
- Velocità di montaggio, in quanto la compattezza non pregiudica in alcun modo la capacità contenitiva perfetta.

CANALINA MOD. EVA CANAL MOD. EVA



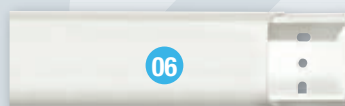
02

Canale per cavo elettrico
Canal for power line



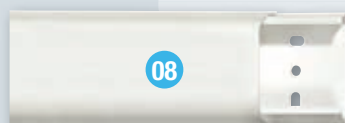
03

Canale per tubo spiralato
da Ø 16/18/20
Spiral canal
for pipe Ø 16/18/20



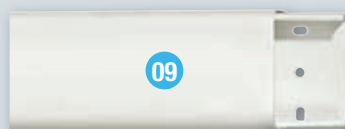
06

Canale idoneo per
l'installazione di mono-Split
Canal for installation of
mono-Split



08

Canale idoneo per
l'installazione di mono/dual-Split
Canal for installation of
mono or dual-Split



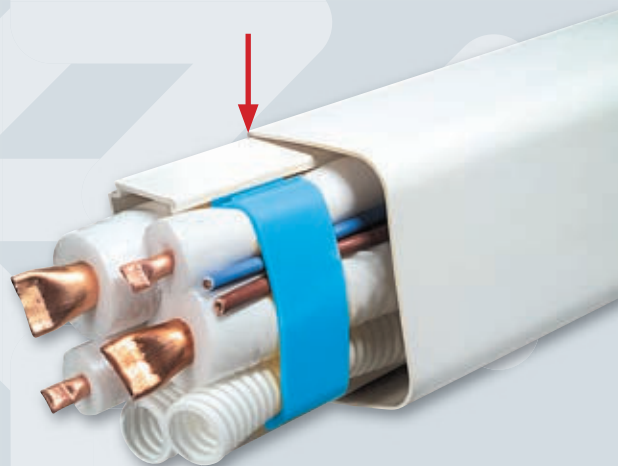
09

Canale idoneo per
l'installazione di mono/dual-Split
Canal for installation of
mono or dual-Split

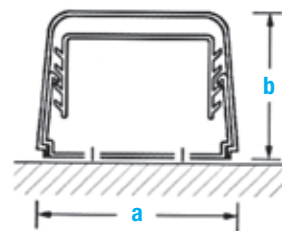


12

Canale idoneo per
l'installazione di dual/trial-Split
Canal for installation of
dual or trial-Split



Type	a	b
02	20	10
03	35	30
06	65	50
08	80	60
09	90	65
12	125	75



codice/code	mod. Ø	conf./pack	euro/mt.
12759	20x10 • a=20 • b=10 L. 2000	32 mt.	1,56
12760	35x30 • a=35 • b=30 L. 2000	64 mt.	2,30
12761	65x50 • a=65 • b=50 L. 2000	24 mt.	3,95
12764	80x60 • a=80 • b=60 L. 2000	16 mt.	4,90
12762	90x65 • a=90 • b=65 L. 2000	16 mt.	5,60
12763	125x75 • a=125 • b=75 L. 2000	8 mt.	8,85



Highlight of this new series, aesthetically discreet, it resolves with the maximum agility every installation problem.

Canal mod. **EVA and SONIA** must be fixed on the wall through extending plugs by using the perforation on the canal bases. Pipes are kept on the basis by proper quick clutch-brackets, which can be removed by opening wide lightly the walls. **EVA and SONIA** have their complete system of covering accessories for jointing and deviating points and wall passage. All the accessories have a release installation procedure by slightly pressing the cover.

TECHNICAL DATA:

Material: inflexible stabilized PVC, against UVA ray, shockproof resistant, self-extinguishing V O

Colour: white RAL 9010

Measures: 20x10mm, 35x30 mm, 65x50 mm, 80x60 mm, 90x65 mm and 125x75 mm

Certificate: CE

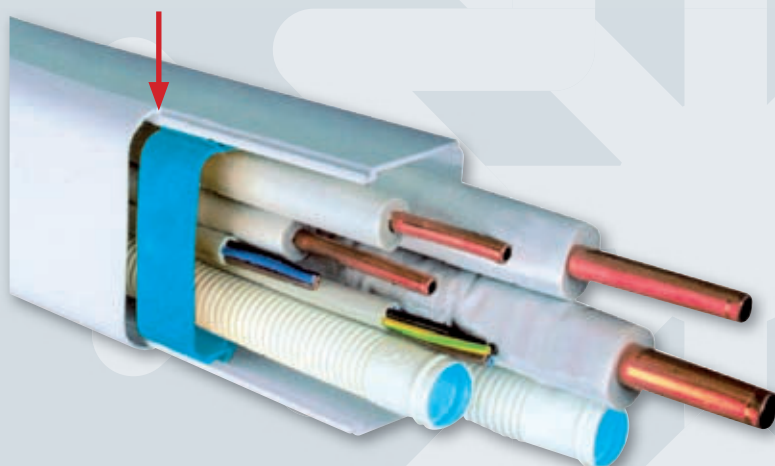
Range: -20° +60°

Material: self extinguishing PVC

Available measures for the six version (20x10 mm, 35x30 mm, 65x50 mm, 80x60 mm, 90x65 mm and 125x75 mm) are calculated to offer the following, unquestionable advantages.

- Total covering with minimum encumbered.
- Perfect seating for condenses discharge of the pipes, without waste of space;
- Speedy of assembling, because compactness does not prejudice capacity.

CANALINA MOD. SONIA CANAL MOD. SONIA



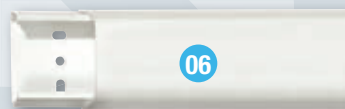
Canale per cavo elettrico
Canal for power line



Canale per tubo spiralato
da Ø 16/18/20
Spiral canal
for pipe Ø 16/18/20



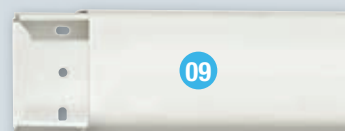
Canale idoneo per
l'installazione di mono-Split
Canal for installation of
mono-Split



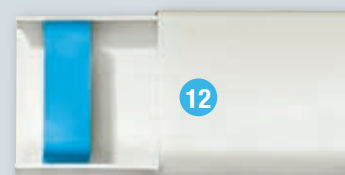
Canale idoneo per
l'installazione di mono/dual-Split
Canal for installation of
mono or dual-Split



Canale idoneo per
l'installazione di mono/dual-Split
Canal for installation of
mono or dual-Split



Canale idoneo per
l'installazione di dual/trial-Split
Canal for installation of
dual or trial-Split



Type	a	b
02	20	10
03	35	30
06	65	50
08	80	60
09	90	65
12	125	75

codice/code	mod. Ø	conf./pack	euro/mt.
12759	20x10 • a=20 • b=10 L. 2000	32 mt.	1,56
12760	35x30 • a=35 • b=30 L. 2000	64 mt.	2,30
12311	65x50 • a=65 • b=50 L. 2000	24 mt.	3,95
12312	80x60 • a=80 • b=60 L. 2000	16 mt.	4,90
12313	90x65 • a=90 • b=65 L. 2000	16 mt.	5,60
12315	125x75 • a=125 • b=75 L. 2000	8 mt.	8,85



Il sistema di raccordi e accessori di facile montaggio a scatto, consente qualsiasi tipo di copertura, deviazione, passaggio a parete o giunzione. Il bloccaggio veloce trattiene le tubazioni in sede facilmente e correttamente. Accessori universali per canaline mod. **EVA** e **SONIA**.

The system of connections and accessories of easy release assembly, for whichever type of cover, derivation, wall passage or splice. The fast blocking holds the pipes correctly and easily in seat. Universal accessories for canals mod. **EVA** and **SONIA**.

SUPPORTO DI BLOCCAGGIO BLOCKING SUPPORT

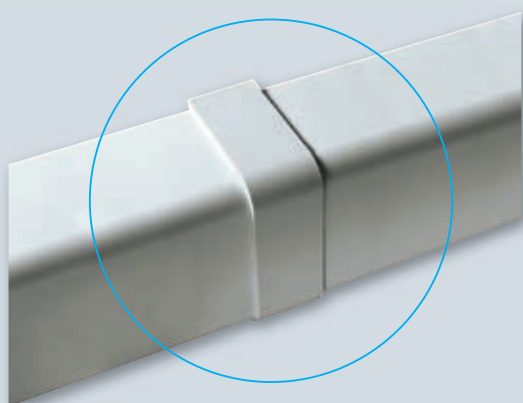


Supporto di bloccaggio universale con altezza regolabile per canalina mod. EVA e SONIA

Universal support locking, height adjustable duct mod. EVA and SONIA

codice/code	mod. Ø	conf./pack	euro/pezzo
12766	65x50	30 pz.	0,27
12769	80x60	20 pz.	0,31
12767	90x65	20 pz.	0,34
12768	125x75	20 pz.	0,38

GIUNTO COPERCHIO COVER JOINT



Giunto coperchio

- Aggancio alla base

Cover joint

- Coupler to the base

codice/code	mod. Ø	conf./pack	euro/pezzo
12770	35x30	25 pz.	0,83
12771	65x50	25 pz.	1,27
12774	80x60	25 pz.	1,66
12772	90x65	25 pz.	2,80
12773	125x75	25 pz.	3,00

PASSAGGIO A MURO WALL PASSAGE



Passaggio a muro

- Aggancio alla base

Wall passage

- Coupler to the base

codice/code	mod. Ø	conf./pack	euro/pezzo
12776	65x50	10 pz.	2,63
12779	80x60	10 pz.	2,91
12777	90x65	10 pz.	3,37
12778	125x75	10 pz.	3,64



ANGOLO INTERNO INTERNAL CORNER

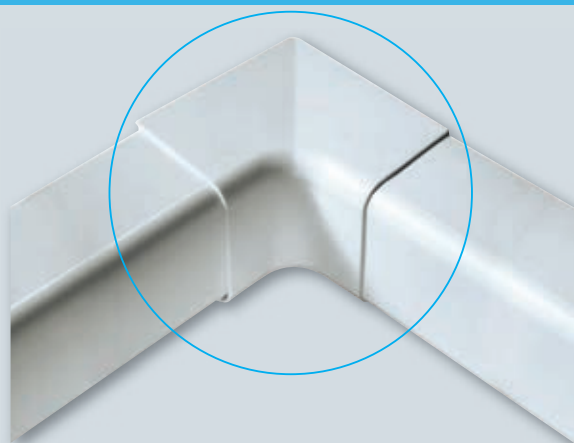
Angolo interno

- Aggancio alla base

Internal corner

- Coupler to the base

codice/code	mod. Ø	conf./pack	euro/pezzo
12780	35x30	20 pz.	1,33
12781	65x50	10 pz.	2,43
12784	80x60	10 pz.	3,00
12782	90x65	10 pz.	3,33
12783	125x75	10 pz.	3,54



ANGOLO ESTERNO EXTERNAL CORNER

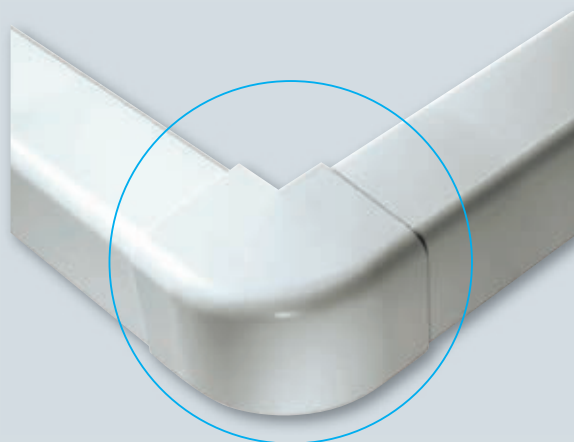
Angolo esterno

- Aggancio alla base

External corner

- Coupler to the base

codice/code	mod. Ø	conf./pack	euro/pezzo
12785	35x30	20 pz.	1,33
12786	65x50	10 pz.	2,43
12789	80x60	10 pz.	3,00
12787	90x65	10 pz.	3,33
12788	125x75	10 pz.	3,54



CURVA PIANA PLANE CURVE

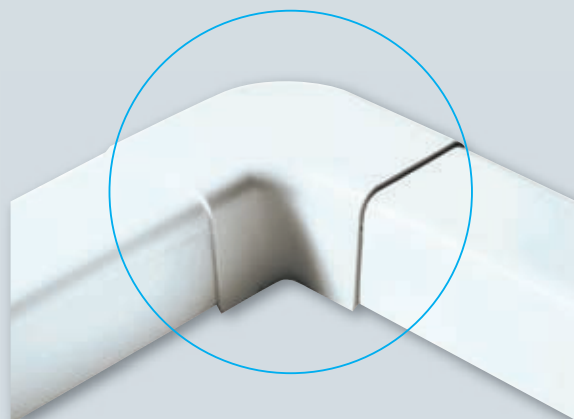
Curva piana

- Aggancio alla base

Plane curve

- Coupler to the base

codice/code	mod. Ø	conf./pack	euro/pezzo
12795	35x30	20 pz.	1,70
12796	65x50	10 pz.	2,77
12799	80x60	10 pz.	3,33
12797	90x65	10 pz.	3,85
12798	125x75	10 pz.	4,99



TAPPO TERMINALE END CAP

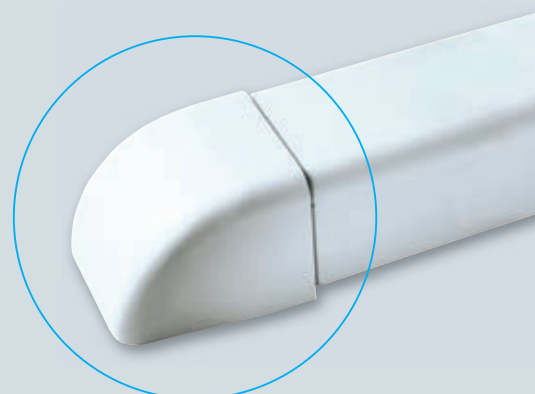
Tappo terminale

- Aggancio alla base

End cap

- Coupler to the base

codice/code	mod. Ø	conf./pack	euro/pezzo
12790	35x30	20 pz.	1,64
12791	65x50	10 pz.	2,34
12793	80x60	10 pz.	2,50
12792	90x65	10 pz.	2,70




CURVA A MURO CORNER WALL ELBOW

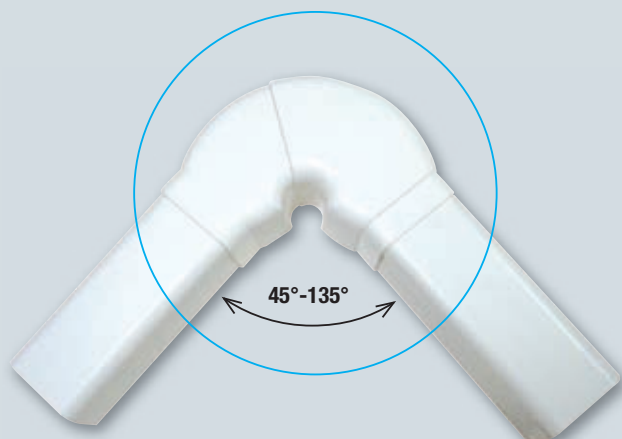
Curva a muro

- Aggancio alla base

Corner wall elbow

- Coupler to the base

codice/code	mod. Ø	conf./pack	euro/pezzo
12801	65x50	10 pz.	3,54
12804	80x60	10 pz.	3,95
12802	90x65	10 pz.	4,40
12803	125x75	10 pz.	5,43

CURVA REGOLABILE ADJUSTABLE BEND

Curva regolabile

Curva con angolatura snodabile a partire da 45° sino a 135°.

Misure disponibili 80 x 60 e 90 x 65.

Misura 65x50 utilizzabile con riduzione.

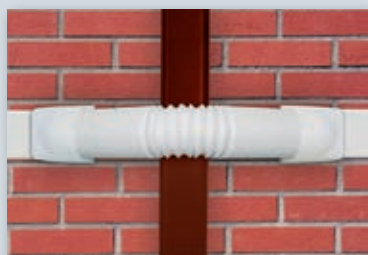
Adjustable bend

Bend with jointed angle starting from 45° to 135°.

Available in 80x60 and 90x65.

Measure 65x50 usable with adaptor.

codice/code	mod. Ø	conf./pack	euro/pezzo
12830	80 x 60	6 pz.	8,40
12831	90 x 65	6 pz.	9,00

GIUNTO FLESSIBILE FLEXIBLE JOINT

Giunto flessibile

Con lunghezza minima di 200mm. e massima di 700 mm. permette di aggirare eventuali ostacoli e di risolvere tutte le situazioni più complicate di installazione.

Misura 65x50 utilizzabile con riduzione.

Flexible joint

Minimum length 200 mm and max 700 mm, useful for possible obstacles and complicated installation situation.

Measure 65x50 usable with adaptor.

codice/code	mod. Ø	conf./pack	euro/pezzo
12835	80 x 60	6 pz.	25,60
12836	90 x 65	6 pz.	27,00



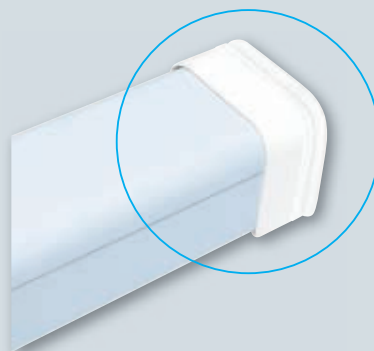
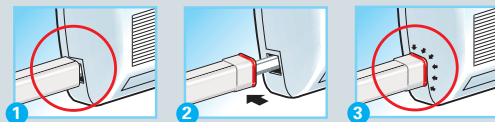
GUARNIZIONE PER GIUNTO COPERCHIO UPPER CONNECTOR SEAL

Guarnizione per giunto coperchio

Costruito in PVC morbido per coprire eventuali imperfezioni che si possono verificare durante l'installazione.

Upper connector seal

Made with soft PVC to cover any installation imperfection.



codice/code	mod. Ø	conf./pack	euro/pezzo
12819	65x50	10 pz.	2,70
12820	80x60	10 pz.	3,00
12821	90x65	10 pz.	3,22

DERIVAZIONE JUNCTION

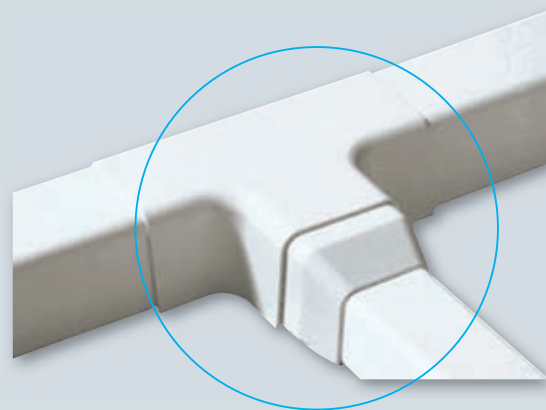
Derivazione

- Aggancio alla base

Junction

- Coupler to the base

codice/code	mod. Ø	conf./pack	euro/pezzo
12815	65x50	6 pz.	5,10
12816	80x60	6 pz.	5,30
12805	90x65	6 pz.	6,63
12806	125x75	6 pz.	8,25



RIDUZIONE DERIVAZIONE REDUCTION JUNCTION

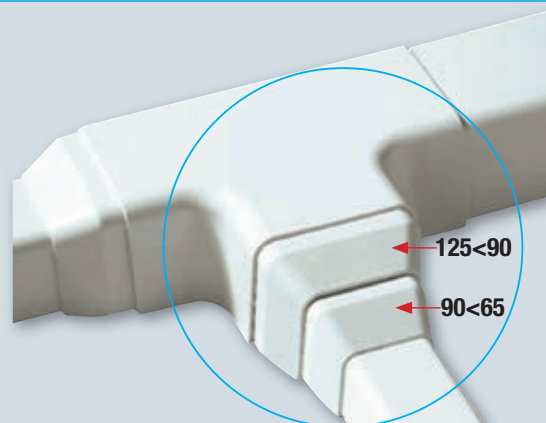
Riduzione derivazione

- Aggancio alla base

Reduction junction

- Coupler to the base

codice/code	mod. Ø	conf./pack	euro/pezzo
12812	80x65	10 pz.	1,87
12807	90x65	10 pz.	1,90
12814	125x80	10 pz.	2,37
12808	125x90	10 pz.	2,83



RACCORDO 35X30 35X30 CONNECTOR

Raccordo 35x30

Per la congiunzione tra canalina principale e il tubo di scarico condensa

35x30 connector

Duct - drain hose duct connector

codice/code	mod. Ø	conf./pack	euro/pezzo
12810	35x30	10 pz.	1,85

